

FOR RENT

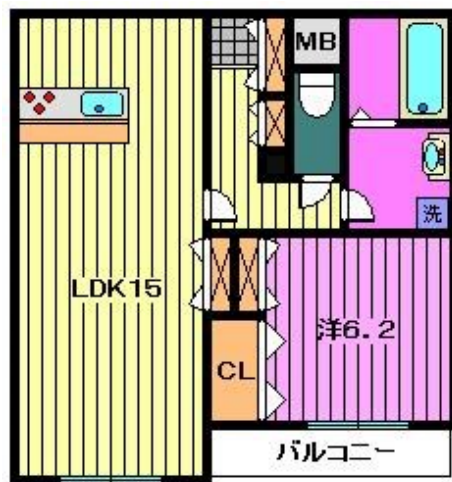
2018年12月下旬解約予定

2面採光,3方角住戸,オートロック,ディンプルキー,モニタ付オートロック,角住戸,駅まで平坦,閑静な住宅街,平坦地,防犯カメラ

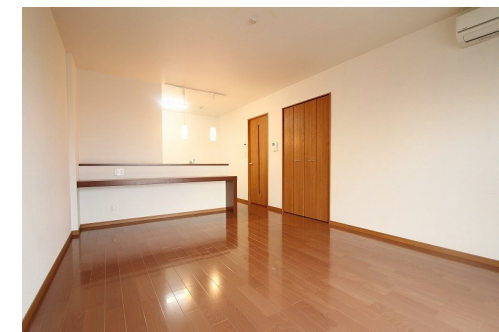
| | | | |
|--------|---------|-----|-----|
| 賃料 | 84,500円 | | |
| 管理費等 | 4,500円 | | |
| 敷金 | 1ヶ月 | 礼金 | 1ヶ月 |
| 敷引/償却金 | - | 保証金 | - |

| | | | |
|------|---------------------|--|--|
| 間取り | 1LDK | | |
| 専有面積 | 50.13m ² | | |

【間取り図】



【外観】



| | | | | |
|----------|--|-------|--|------------------|
| 物件所在地 | 埼玉県川口市上青木4丁目8-5 | 交通 | 京浜東北線 川口駅 バス12分 上青木西五 徒歩5分 | |
| 間取詳細 | LDK(15畳) 洋室(6.2畳) | 物件種別 | マンション(居住用) | 向き 東 |
| 建物名・部屋番号 | プラセール上青木第2 201号室 | 築年月 | 2011年10月 | 契約期間 2年 |
| 駐車場 | 近隣駐車場 10800円/月 ~ 駐輪場 | 構造・規模 | 鉄筋コンクリート 3階建 2階 | |
| 入居諸条件 | ペット不可 事務所不可 楽器等の使用不可 二人可 | 損害保険 | 有 20000円 2年 | 入居時期 2019年1月中旬予定 |
| 保証会社 | 必須(日本セーフティ) 初回月総額50% 年10,000円 振替手数料300円(税別) | その他費用 | [一時金] 鍵交換: 20000円 室内消毒: 15000円 コンシェルジュ21: 15000円 | |
| 設備 | 3口以上コンロ, C A T V, T Vインターホン, エアコン, オートバス, カウンターキッチン, ガスキッチン, | | | |
| 備考 | | | | |

図面と現況が異なる場合は現況が優先となります。

間取りの「S」はサービスルーム(納戸)です。

No.100383-201

情報更新日2019年1月11日

お問合せ先



埼玉県知事(8)第14359号

サイワハウジング株式会社

埼玉県川口市栄町3丁目9-11 リーヴァビル2F
 TEL:048-257-0021 FAX:048-257-1557
 E-mail: sasaki@saiwahousing.co.jp
 URL: http://www.saiwahousing.co.jp



携帯サイトから物件詳細を閲覧できます!

| | | | | | |
|----------|----------|----|----|----|------|
| 取引態様 | 手数料負担の割合 | 貸主 | 0% | 借主 | 100% |
| 仲介元付(一般) | 手数料配分の割合 | 元付 | 0% | 客付 | 100% |