

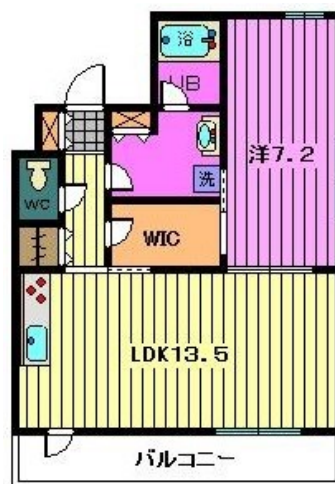
# FOR RENT

## オートロックや防犯カメラ等セキュリティ設備充実

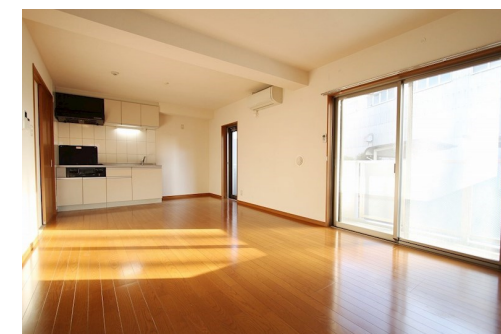
オートロック,ディンプルキー,モニタ付オートロック,角住戸,当社管理物件,外壁タイル張り

賃料	93,000円		
管理費等	4,500円		
敷金	1ヶ月	礼金	無
敷引/ 償却金	- 無	保証金	無
間取り	1LDK		
専有面積	50.45m <sup>2</sup>		

【間取り図】



【外観】



物件所在地	埼玉県川口市坂下町1丁目6番地24号	交通	埼玉高速鉄道 鳩ヶ谷駅 徒歩5分 埼玉高速鉄道 新井宿駅 徒歩14分	
間取詳細	洋室(7.2畳) LDK(13.5畳)	物件種別	マンション(居住用)	向き 南西
建物名・部屋番号	ブレイン坂下	築年月	2011年9月	契約期間 2年
駐車場	有(敷地内) 10800円/月~ 駐輪場	構造・規模	鉄筋コンクリート 3階建 2階	
入居諸条件	ペット不可 事務所不可 楽器等の使用不可 二人可	損害保険	有 20000円 2年	入居時期 2019年3月上旬
保証会社	必須(日本セーフティー) 初回保証料月額50% 更新保証料 年1万円 振替手数料300円(税別)	その他費用	[一時金] 鍵交換: 20000円 消毒費: 15000円 [月次費用] コンシェルジュ21: 1000円	
設備	3口以上コンロ, C A T V, T Vインターホン, ウォークインクローゼット, ウォークスルークローゼット, エ			
備考	設備充実 先行申込受付中			

図面と現況が異なる場合は現況が優先となります。

間取りの「S」はサービスルーム(納戸)です。

No.100046

情報更新日2019年1月11日

お問合せ先



埼玉県知事(8)第14359号

### サイワハウジング株式会社

埼玉県川口市栄町3丁目9-11 リーヴァビル2F  
 TEL:048-257-0021 FAX:048-257-1557  
 E-mail: sasaki@saiwahousing.co.jp  
 URL: http://www.saiwahousing.co.jp



携帯サイトから物件詳細を閲覧できます!

取引態様	手数料負担の割合	貸主	0%	借主	100%
	手数料配分の割合	元付	0%	客付	100%
仲介元付(専任)					