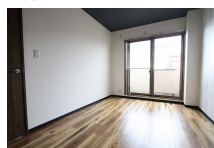
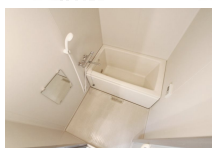
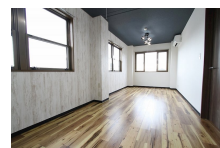


FOR RENT

2F以上,2面採光,ディンプルキー,角住戸,最上階,上階無し,前面棟無,通風良好,当社管理物件,リノベーション,駅まで平坦,閑静な住宅街,平坦地,メールボックス,周辺交通量少なめ



間取りの「S」はサービスルーム(納戸)です。

図面と現況が異なる場合は現況が優先となります。

賃料	76,000円		
間取り	1LDK	物件種別	マンション(居住用)
管理費	2,000円	共益費	無
雑費	無		
敷金	無	礼金	無
敷引/償却金	-/無	保証金	無
交通	埼玉高速鉄道 川口元郷駅 徒歩25分 埼玉高速鉄道 南鳩ヶ谷駅 徒歩21分		
物件所在地	埼玉県川口市末広3丁目14番地3号		
建物名・部屋番号	プリランテ 305号室		
構造・規模	鉄骨 3階建 3階		
専有面積	45.36㎡	向き	南西
築年月	1997年2月	入居時期	即時
仲介料	76000円	損害保険	有 20000円 2年
更新料	新賃料 0.5ヶ月	契約期間	2年
駐車場	無		
その他費用	[一時金] 室内消毒:15000円 ペット飼育権利金:76000円 退去時ルームクリーニング:53000円 鍵交換費用:20000円		
入居諸条件	ペット可 事務所不可 楽器等の使用不可 性別不問		
保証会社	必須 初回保証料月額50% 更新保証料 年1万円 振替手数料300円(税別)		
設備	3口以上コンロ,BS,CATV,CATVインターネット,C,S,TVインターホン,インターホン,エアコ		
備考	当社では人気の川口駅から鳩ヶ谷駅を中心に物件を取り揃えております。おすすめは契約時の敷金、礼金、初回保証料、鍵交換、退去時のルームクリーニング代までを当社が負担し、初期費用を安くする「楽賃0ゼロ」プランをおすすめしています。初期費用を安くして、お引越しを応援します！川口駅の築浅や人気の1LDKなどでも利用可能な物件が多数ありますので、お部屋探しの際は是非サイワハウジングにお声掛けください！		

情報更新日 2019年8月20日

No.1000065-305

お問合せ先



埼玉県知事(8)第14359号

サイワハウジング株式会社

埼玉県川口市栄町3丁目8-14

TEL:048-257-0021

FAX:048-257-1557

E-mail: sasaki@saiwahousing.co.jp

URL: http://www.saiwahousing.co.jp



携帯サイトから物件詳細を閲覧できます！

取引態様	手数料負担の割合	貸主	借主
	手数料配分の割合	元付	客付
仲介元付(専任)			