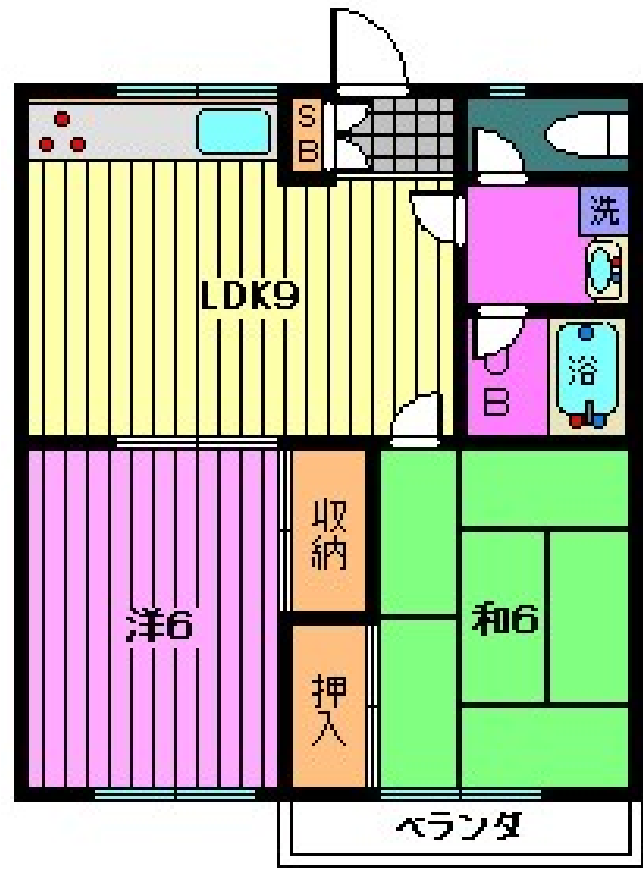
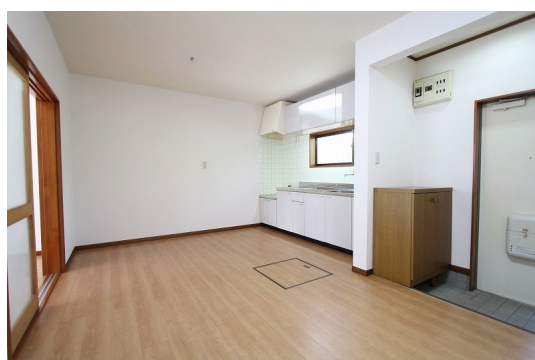


# FOR RENT

陽当たり良好,内装リフォーム済,



間取りの「S」はサービスルーム(納戸)です。

図面と現況が異なる場合は現況が優先となります。

賃料	63,000円		
間取り	2LDK	物件種別	アパート(居住用)
管理費	無	共益費	2,000円
雑費	無		
敷金	無	礼金	無
敷引/償却金	-/無	保証金	無
交通	埼玉高速鉄道 南鳩ヶ谷駅 徒歩9分 埼玉高速鉄道 鳩ヶ谷駅 徒歩22分		
物件所在地	埼玉県川口市南鳩ヶ谷2丁目19-19		
建物名・部屋番号	サンライフ南 103号室		
構造・規模	木造 2階建 1階		
専有面積	46.37㎡	向き	南東
築年月	1990年2月	入居時期	即時
仲介料	1ヶ月	損害保険	有 20000円 2年
更新料	新賃料 1ヶ月	契約期間	2年
駐車場	有(敷地内) 6000円/月~		
その他費用	[一時金] 退去時ルームクリーニング代: 40000円		
入居諸条件	ペット不可 事務所不可 楽器等の使用不可 二人可		
保証会社	可(日本セーフティー) 初回保証料月額50% 年10,000円 振替手数料400円(税別)		
設備	2口コンロ, CATV, TVインターホン, ガスキッチン, ガス給湯, キッチン5畳以上, キッチンに窓, シャ		
備考	室内見学随時可能		

情報更新日 2020年9月21日

No.s0000001115



埼玉県知事(8)第14359号

## サイワハウジング株式会社

埼玉県川口市栄町3丁目8-14  
TEL:048-257-0021  
E-mail: info@saiwahousing.co.jp  
URL: http://www.saiwahousing.co.jp

FAX:048-257-1557



携帯サイトから物件詳細を閲覧できます!

取引態様	手数料負担の割合	貸主	0%	借主	100%
	手数料配分の割合	元付	0%	客付	100%