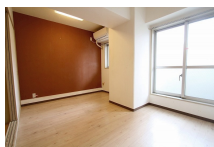
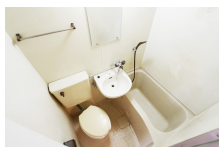


# FOR RENT

2F以上,オートロック,ディンプルキー,モニタ付オートロック,前面棟無,眺望良好,通風良好,当社管理物件,南面バルコニー,陽当たり良好,内装リフォーム後渡,外壁タイル張り,耐火構造,耐震構造,分譲タイ



間取りの「S」はサービスルーム(納戸)です。

図面と現況が異なる場合は現況が優先となります。

賃料	64,000円		
間取り	1DK	物件種別	マンション(居住用)
管理費	5,000円	共益費	-
雑費	-		
敷金	無	礼金	無
敷引/償却金	-/-	保証金	-
交通	常磐線 南千住駅 徒歩7分 都電荒川線 三ノ輪橋駅 徒歩8分		
物件所在地	東京都荒川区南千住 6丁目 59-24		
建物名・部屋番号	日興パレス南千住 302号室		
構造・規模	鉄骨鉄筋コンクリート 12階建 3階		
専有面積	25.25㎡	向き	南
築年月	1990年2月	入居時期	即時
仲介料	1ヶ月	損害保険	有 20000円 2年
更新料	新賃料 1ヶ月	契約期間	2年
駐車場	無 駐輪場		
その他費用	[一時金] メンテナンス代: 64000円 室内消毒: 15000円 24H駆け付けサービス: 15000円 鍵交換: 22000円		
入居諸条件	ペット不可 事務所不可 楽器等の使用不可 学生可		
保証会社	必須(日本セーフティ) 契約時50%相当額、更新時1万円		
設備	IHクッキングヒーター, TVインターホン, エアコン, ガス給湯, クッションフロア, クローゼット, シャワ		
備考			

情報更新日 2020年9月22日

No.s0000001369

お問合せ先



埼玉県知事(8)第14359号

**サイワハウジング株式会社**

埼玉県川口市栄町3丁目8-14

TEL:048-257-0021

FAX:048-257-1557

E-mail: info@saiwahousing.co.jp

URL: http://www.saiwahousing.co.jp



携帯サイトから物件詳細を閲覧できます!

取引態様	手数料負担の割合	貸主	0%	借主	100%
	手数料配分の割合	元付	0%	客付	100%