

FOR RENT

敷金礼金不要

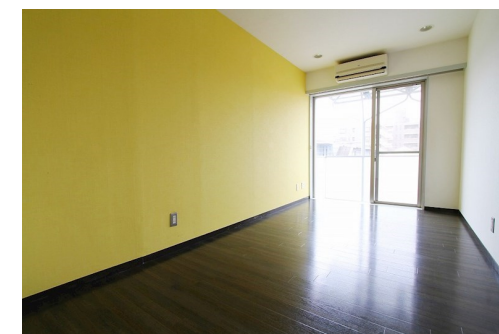
3面採光,ディンプルキー,角住戸,四方角部屋,上階無し,前面棟無,眺望良好,通風良好,当社管理物件,陽当たり良好

賃料	83,000円		
管理費等	3,000円		
敷金	無	礼金	無
敷引/償却金	- 無	保証金	無
間取り	1LDK		
専有面積	44.93m ²		

【間取り図】



【外観】



物件所在地	埼玉県川口市青木4丁目9番地6号	交通	京浜東北線 西川口駅 徒歩20分 京浜東北線 川口駅 徒歩28分	
間取詳細	LDK(14.9畳) 洋室(6畳)	物件種別	マンション(居住用)	向き 西
建物名・部屋番号	クリスタルハウス 301号室	築年月	1997年3月	契約期間 2年
駐車場	近隣駐車場 10000円/月 ~ 駐輪場	構造・規模	鉄筋コンクリート 3階建 3階	
入居諸条件	二人可	損害保険	有 20000円 2年	入居時期 即時
保証会社	必須 初回保証会社利用料当社負担 月額保証料750円 振替手数料350円 保証更新費用無	その他費用	[一時金] 室内消毒: 15000円 [月次費用] サイワクラブ会費: 3000円	
設備	2口コンロ,BS,CATV,CATVインターネット,インターホン,エアコン,エアコン2台,エアコン全			
備考	隣室のいない最上階独立角部屋			

図面と現況が異なる場合は現況が優先となります。

間取りの「S」はサービスルーム(納戸)です。

No.1000090-301

情報更新日2019年1月11日

お問合せ先



埼玉県知事(8)第14359号

サイワハウジング株式会社

埼玉県川口市栄町3丁目9-11 リーヴァビル2F
 TEL:048-257-0021 FAX:048-257-1557
 E-mail: sasaki@saiwahousing.co.jp
 URL: http://www.saiwahousing.co.jp



携帯サイトから物件詳細を閲覧できます!

取引態様	手数料負担の割合	貸主	借主
仲介元付(専任)	手数料配分の割合	元付	客付