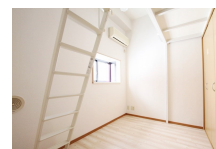
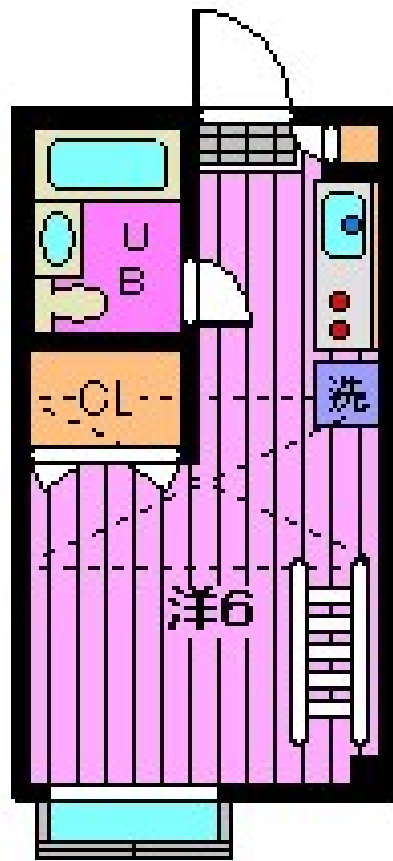


# FOR RENT

オートロック,セキュリティ有り,角住戸,前面棟無,通風良好,天井高2.5m以上,内装リフォーム済,駅まで平坦,閑静な住宅街,平坦地,防犯カメラ,メールボックス,周辺交通量少なめ,セキュリティ会社加入済



間取りの「S」はサービスルーム(納戸)です。

図面と現況が異なる場合は現況が優先となります。

情報更新日 2021年10月11日

No.s0000002767

|          |  |      |                |
|----------|--|------|----------------|
| 賃料       | 50,000円  |      |                |
| 間取り      | 1R   | 物件種別 | マンション          |
| 管理費      | -  | 共益費  | 6,000円         |
| 雑費       | -  |      |                |
| 敷金       | 無  | 礼金   | 1ヶ月            |
| 敷引/償却金   | -/-  | 保証金  | -              |
| 交通       | 東武伊勢崎線 五反野駅 徒歩5分<br>つくばエクスプレス 青井駅 徒歩12分                              |      |                |
| 物件所在地    | 東京都足立区弘道2丁目12-27   |      |                |
| 建物名・部屋番号 | アルパティアラ 103号室  |      |                |
| 構造・規模    | 鉄骨3階建1階  |      |                |
| 専有面積     | 17㎡  | 向き   | 東              |
| 築年月      | 2002年2月  | 入居時期 | 即時             |
| 仲介料      | 1.1ヶ月  | 損害保険 | 有 18,000円 24ヶ月 |
| 更新料      | 新賃料 1ヶ月  | 契約期間 | 2年             |
| 駐車場      | 無 駐輪場 バイク置き場   |      |                |
| その他費用    | [一時金] メンテナンス代: 50,000円 鍵交換: 22,000円 室内消毒: 16,500円<br>くらしど24: 16,500円 |      |                |
| 入居諸条件    | ペット相談 事務所不可 楽器等の使用不可 单身可   |      |                |
| 保証会社     | 必須 初回月総額50% 年毎10000円   |      |                |
| 設備       | CATV, CATVインターネット, IHクッキングヒーター, インターホン, エアコン, エアコン全室, ガス             |      |                |
| 備考       |  |      |                |

お問合せ先



国土交通大臣(1)第9828号

## サイワハウジング株式会社 綾瀬店

東京都足立区綾瀬1丁目32-5新生ビル1F

TEL:03-3602-7721

FAX:03-3602-2021

E-mail: info@saiwahousing.co.jp

URL: https://www.saiwahousing.co.jp



携帯サイトから物件詳細を閲覧できます!

|          |          |    |    |    |      |
|----------|----------|----|----|----|------|
| 取引態様     | 手数料負担の割合 | 貸主 | 0% | 借主 | 100% |
| 仲介元付(一般) | 手数料配分の割合 | 元付 | 0% | 客付 | 100% |